

خدمات شبکه کارآمد

KARAMAD
NETWORK
SERVICES

خدمات شبکه کارآمد

KARAMAD
NETWORK
SERVICES

{ مهندسی شبکه }

شرکت مدیریت سیستم های کارآمد با پشتوانه فنی و تائید و ضمانت شرکتهای معتبر خارجی در زمینه های مختلف مهندسی شبکه آماده ارائه خدماتی از قبیل: مشاوره فنی، طراحی، محاسبه، نصب، راه اندازی، تعمیرات، تامین تجهیزات و یا انجام پروژهها بصورت کلید در دست می باشد. از عمدترین فعالیت های شرکت در این بخش می توان به موارد زیر اشاره نمود:

طراحی، تأمین، نصب و راه اندازی، آموزش و پشتیبانی تجهیزات سوئیچینگ، مسیریابی و مدیریت شبکه های LAN /MAN مبتنی بر راه حل های مختلف و ارائه تجهیزات سوئیچینگ شبکه های Enterprise و پرسرعت.

طراحی و پیاده سازی زیرساختار شبکه و پیاده سازی راه حل ساختمان هوشمند. براساس استانداردهای شناخته شده End-to-End Structured Cabling ارائه خدمات پشتیبانی شبکه و سیستم های کامپیوتری شرکت ها و سازمان ها، به صورت قرارداد رسمی نگهداری و قراردادی.

مشاوره، طراحی و نصب انواع شبکه های راه دور Wireless - Leased Line و ... ارائه راه حل های ارتقاء هسته شبکه های موجود بر پایه زیر ساخت کابلی/ فیبرنوری، با به کارگیری فن آوری ها و تجهیزات پیشرفته 10-gigabit-over-Copper , Ethernet , و MPLS سیستم های مالتی پلکس صوت، دیتا، تصویر و ویدئو.

خدمات مهندسی و نگهداری در بخش های سخت افزار و شبکه مشاوره و نظارت در زمینه خرید سخت افزار و تجهیزات Active و Passive شبکه

خدمات شبکه کارآمد

KARAMAD
NETWORK
SERVICES

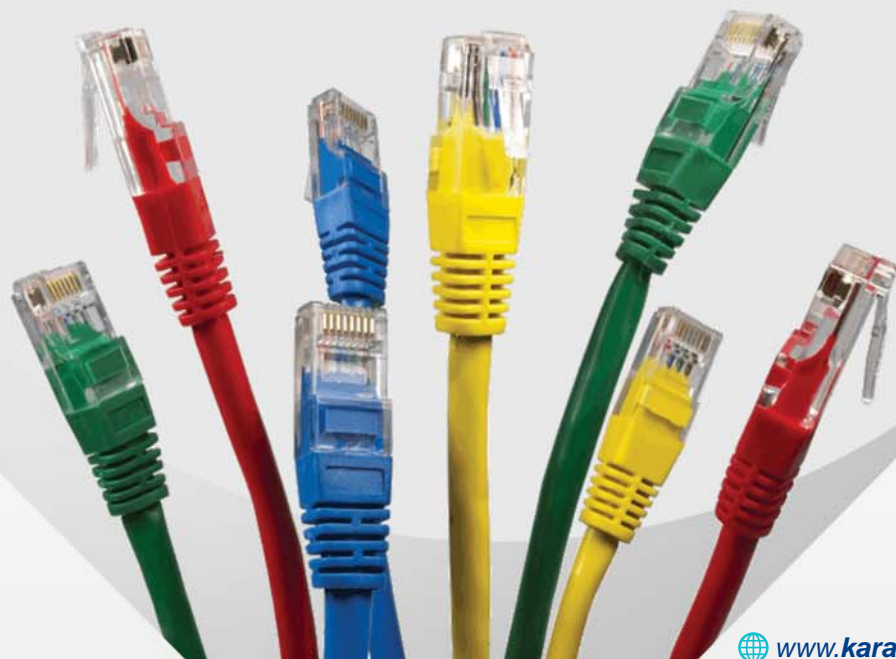
{ ... }

مشاوره و نظارت در زمینه خرید و نصب تجهیزات مخابرات، DATA و INTERNET راه اندازی ISP تأمین و فروش تجهیزات سرور و شبکه. سیستم پست الکترونیکی به صورت عمومی (Public) یا داخلی (Private)، خدمات Web و انتقال فایل، سرویس‌های دسترسی راه دور به شبکه و... طراحی و پیاده‌سازی بانک‌های اطلاعاتی تحت شبکه.

طراحی و اجرای پروژه‌های مدیریت و مانیتورینگ شبکه Monitoring & Management مشاوره و ارائه راهکارهای مبتنی بر محصولات D-Link, Mikrotik و Cisco اعمال مدیریت متمرکز بر کلیه منابع و اشیاء شبکه (file, application, printer, storage), مدیریت کاربر (client, server, user) طراحی و اجرای intranet داخلی سازمان.

طراحی و اجرای شبکه tcp/ip در مقیاس LAN, WAN, MAN و طراحی و اجرای شبکه‌های دسترسی از راه دور dial-up, VPN, remote access همکاری با شرکت‌های ISP ICP, و PAP در زمینه نصب و راه اندازی، فروش تجهیزات شبکه داخلی شبکه ADSL و Wireless و سایر خدمات شبکه.

انجام کلیه خدمات ارتباطی بین شهری و استانی به وسیله Wireless و Intranet و ایجاد شبکه WAN ارائه Band Width بر بسترهای اینترنت و اینترنت.



خدمات شبکه کارآمد

KARAMAD
NETWORK
SERVICES



{ ارائه راه‌های نوین امنیت در شبکه سازی }

موضوع امنیت امر مهمی است که پس از اجرای یک شبکه استاندارد، می‌بایست مورد بررسی و کارشناسی قرار گیرد. کارشناسان شرکت کارآمد با توجه به ویژگی‌های خاص هر شبکه اقدام به معرفی فایروال‌های سخت افزاری و نرم افزاری می‌نمایند، همچنین به کمک لایه بندی شبکه در خواست‌کننده و ویژگی‌های نرم افزاری بستر شبکه را تا حد امکان با بالاترین امنیت در اختیار مشتریان قرار می‌دهد.

خدمات شبکه کارآمد

KARAMAD
NETWORK
SERVICES

{ ... }

- بخش امنیت شبکه‌ی این شرکت، آماده ارائه خدمات زیر می باشد.
- طراحی و ارائه راه حل‌های جامع امنیتی جهت سیستم‌های اطلاعاتی و شبکه‌های کامپیوتری
- ارائه راه حل‌های مونی‌تورینگ جامع شبکه
- سیستم‌های امنیتی تسریع کننده وب
- مشاوره در خصوص پیاده‌سازی سیستم‌های امنیتی
- طراحی و پیاده‌سازی سیستم‌های ذخیره سازی اطلاعات بر اساس فن‌آوری‌های مختلف، مانند NAS ، SAN ، iSCSI ، DAS ارائه روش‌ها به منظور ارتقاء قابلیت اطمینان و تحمل پذیری سیستم‌ها
- ارائه راه حل‌های مناسب جهت پشتیبان گیری و آرشیو اطلاعات
- طراحی بستر امن کاربران دسترسی به اینترنت
- طراحی زیر ساخت ایمن جهت جلوگیری از دسترسی غیر مجاز به منابع شبکه‌ای
- طراحی سیستم‌های نظارت و auditing در استفاده از منابع شبکه توسط کاربران
- پیاده‌سازی و نصب تجهیزات امنیت شبکه
- پیاده‌سازی راه کارهای کنترل دسترسی شبکه
- اجرای راه کارهای دسترسی شامل client-Based VPN و SSL VPN آزمایش و تست میزان استحکام سازی و کاربری تجهیزات امنیتی شبکه
- طراحی و راه اندازی راه کارهای نظارت و آنالیز ترافیک شبکه
- آنالیز امنیتی ترافیک شبکه و بهینه سازی معماری امنیتی تجهیزات
- امنیت فیزیکی مکان‌های استقرار تجهیزات





کارآمد
Karamad
Company

شرکت مدیریت سیستم‌های کارآمد
وابسته به شرکت سرمایه گذاری غدیر

تهران، خیابان شریعتی، خیابان شهید دستجردی (ظفر)
شماره ۶۹، طبقه دوم کدپستی: ۱۹۱۱۸۳۴۷۱۳
تلفن: ۲۲۲۲۲۹۳۹ info@karamad.co

 www.karamad.co